



KEMENTERIAN ENERGI DAN SUMBER DAYA MINERAL
REPUBLIK INDONESIA

*Diembargo sampai 3 Februari 2025 pukul 11.00 WIB
atau setelah konferensi pers dimulai*

KONFERENSI PERS

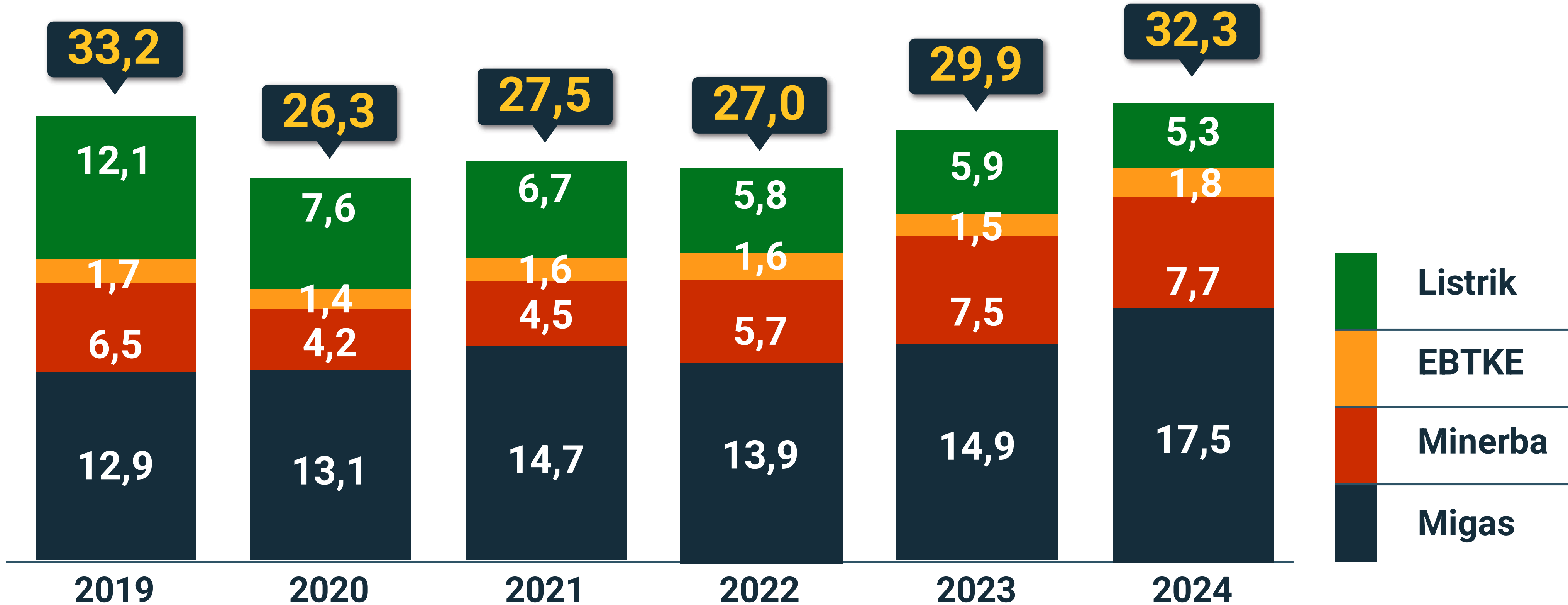
Capaian Kinerja Sektor ESDM Tahun 2024

3 Februari 2025





REALISASI INVESTASI SEKTOR ESDM PERIODE 2019-2024 (MILIAR USD)

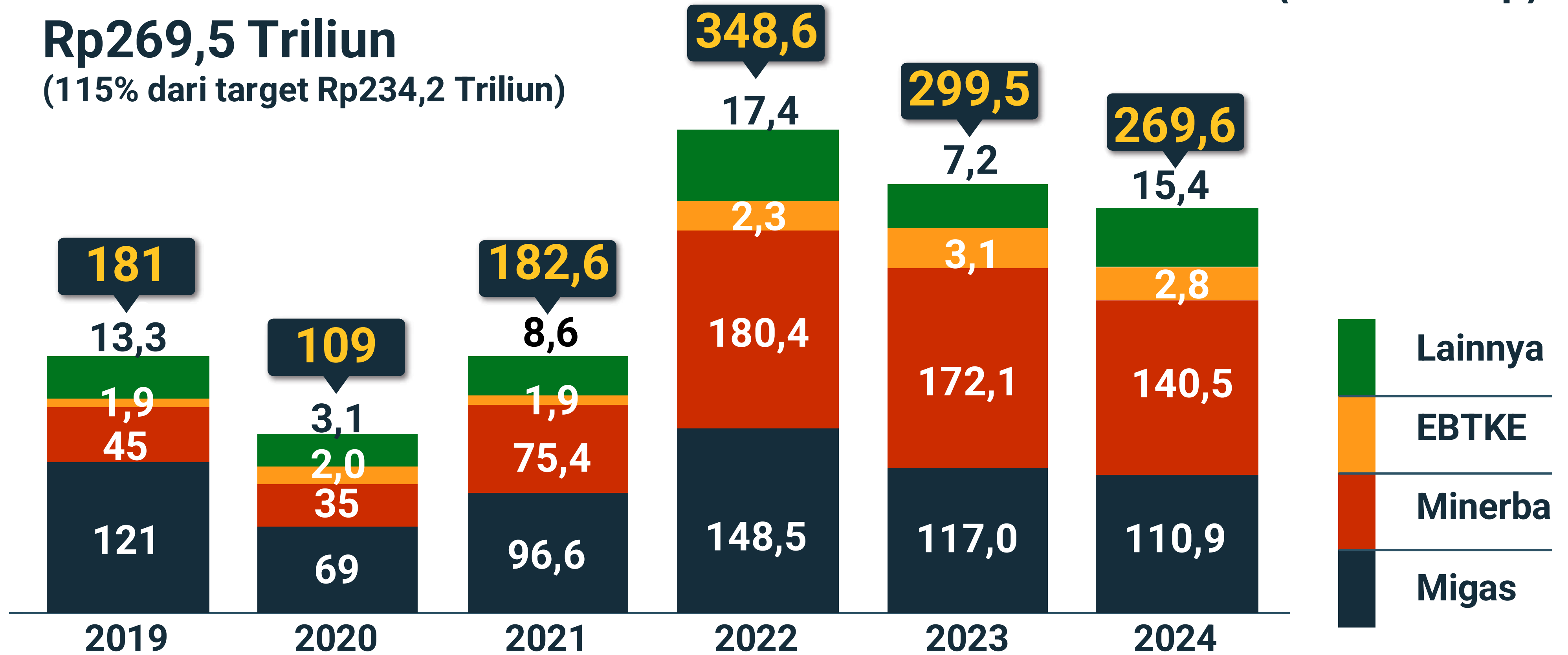


Diembargo sampai 3 Februari 2025 pukul 11.00 WIB atau setelah konferensi pers dimulai



REALISASI PNBP SEKTOR ESDM PERIODE 2019-2024 (TRILIUN Rp)

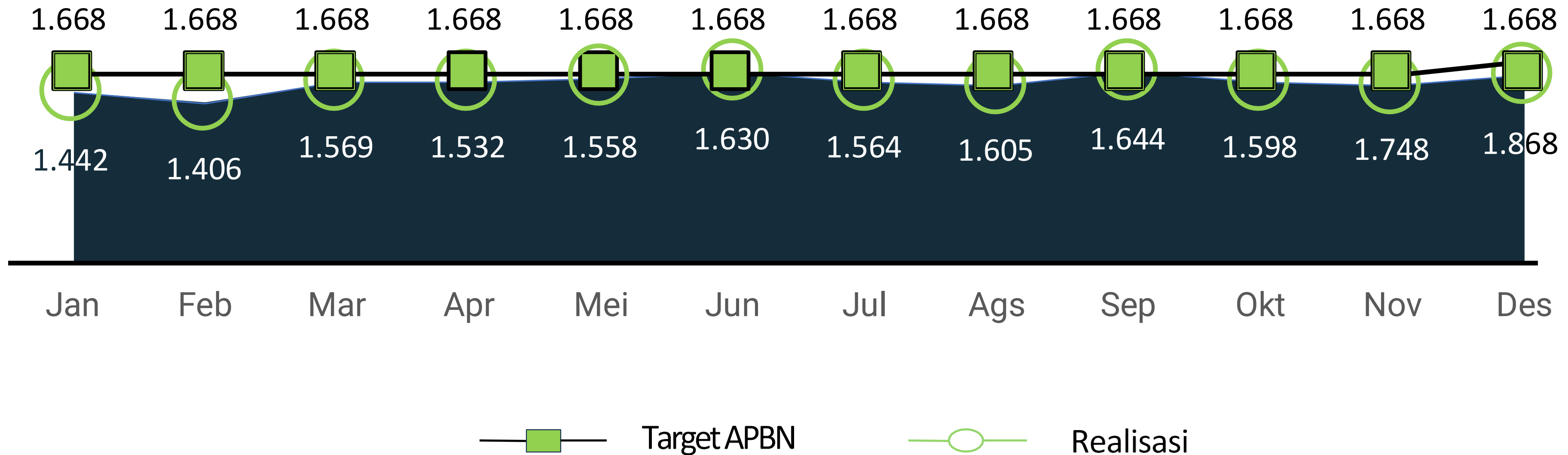
Rp269,5 Triliun
(115% dari target Rp234,2 Triliun)



Diembargo sampai 3 Februari 2025 pukul 11.00 WIB atau setelah konferensi pers dimulai



Akumulasi lifting minyak dan gas bumi 1.606,4 mboepd

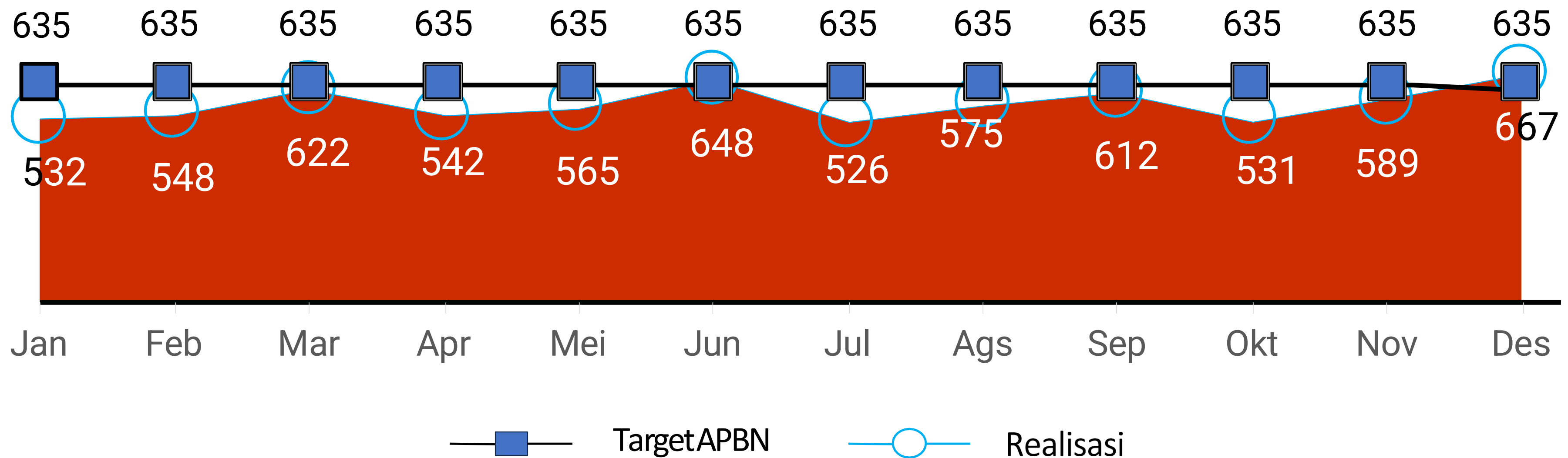


Diembargo sampai 3 Februari 2025 pukul 11.00 WIB atau setelah konferensi pers dimulai



LIFTING MINYAK BUMI 2024

579,7 mbopd

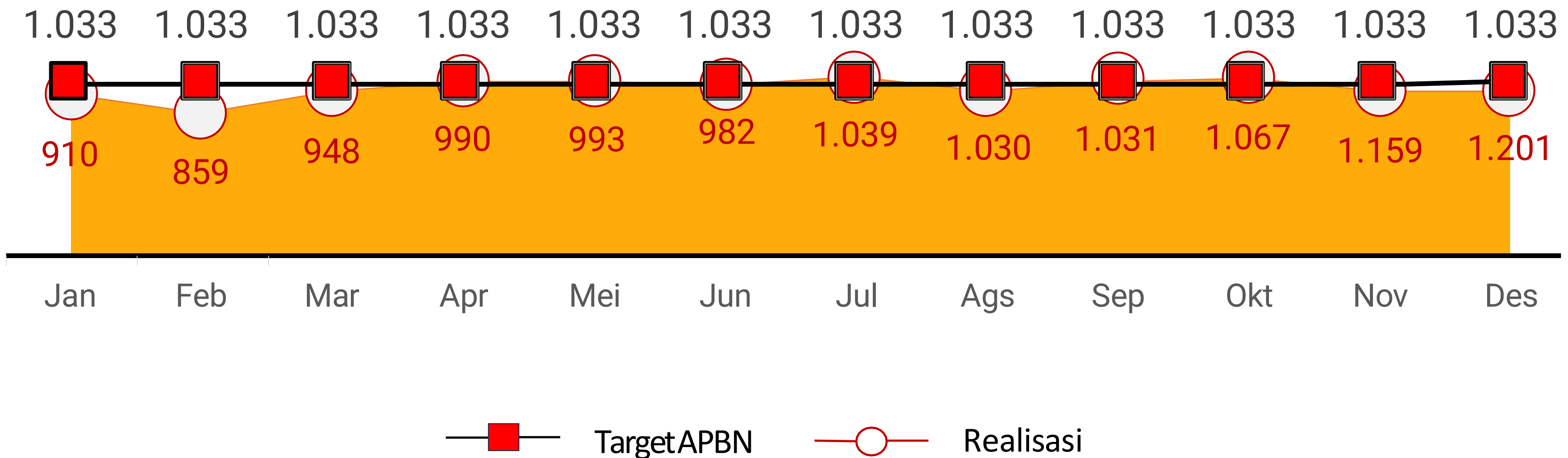


Diembargo sampai 3 Februari 2025 pukul 11.00 WIB atau setelah konferensi pers dimulai



LIFTING GAS BUMI 2024

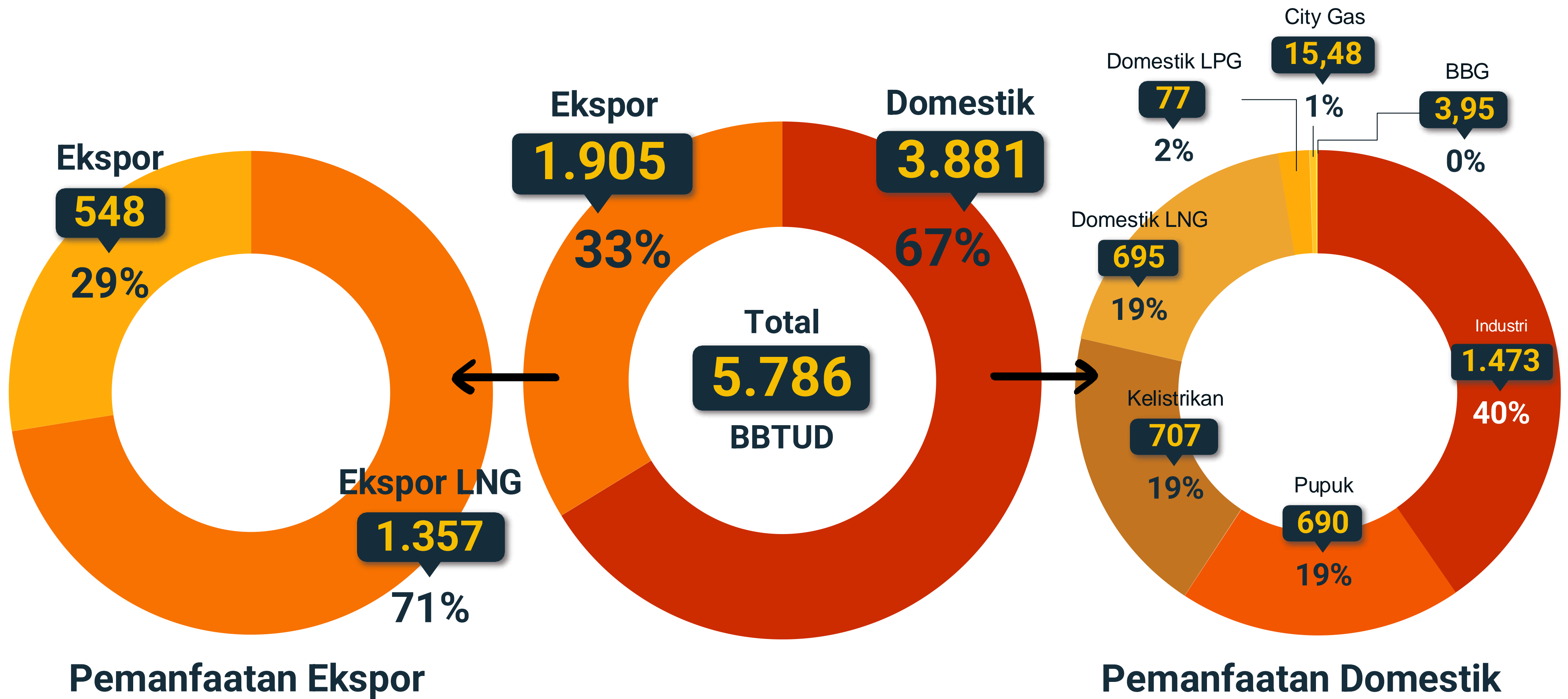
5.749,5 mmscfd (ekuivalen 1.026,7 mboepd)



Diembargo sampai 3 Februari 2025 pukul 11.00 WIB atau setelah konferensi pers dimulai



PEMANFAATAN GAS BUMI 2024

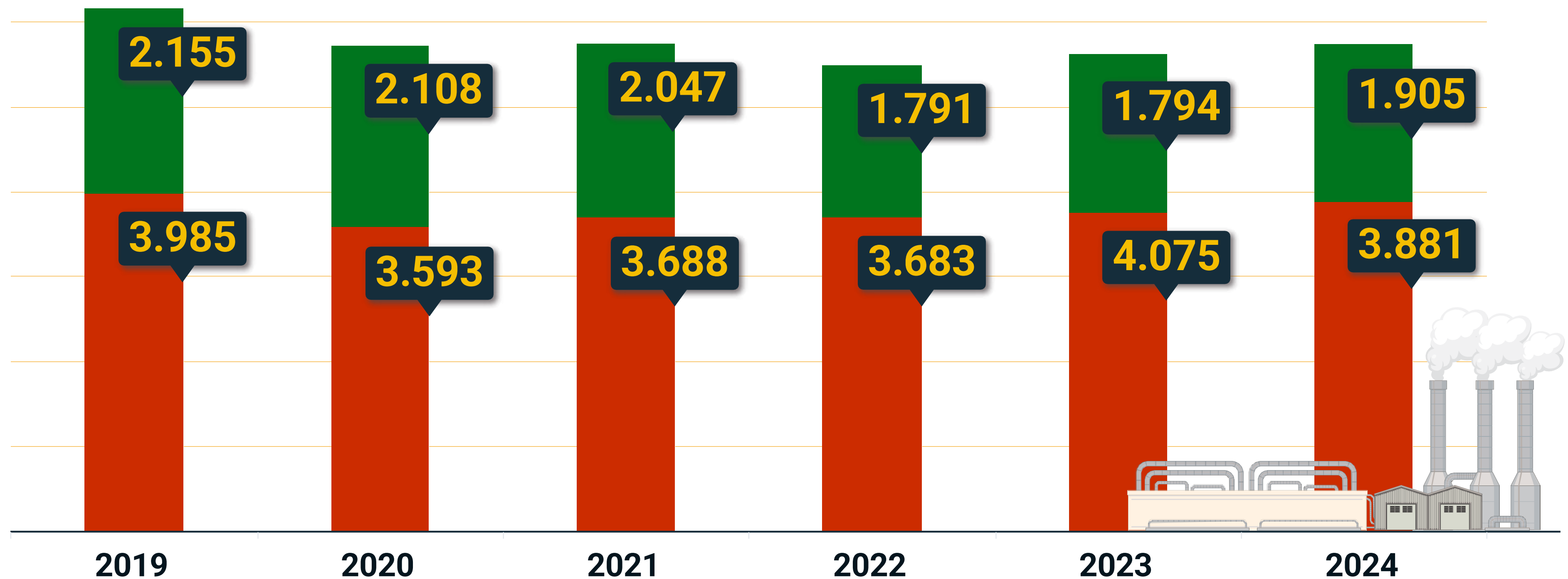


Diembargo sampai 3 Februari 2025 pukul 11.00 WIB atau setelah konferensi pers dimulai



PEMANFAATAN GAS BUMI PERIODE 2019-2024 (BBTUD)

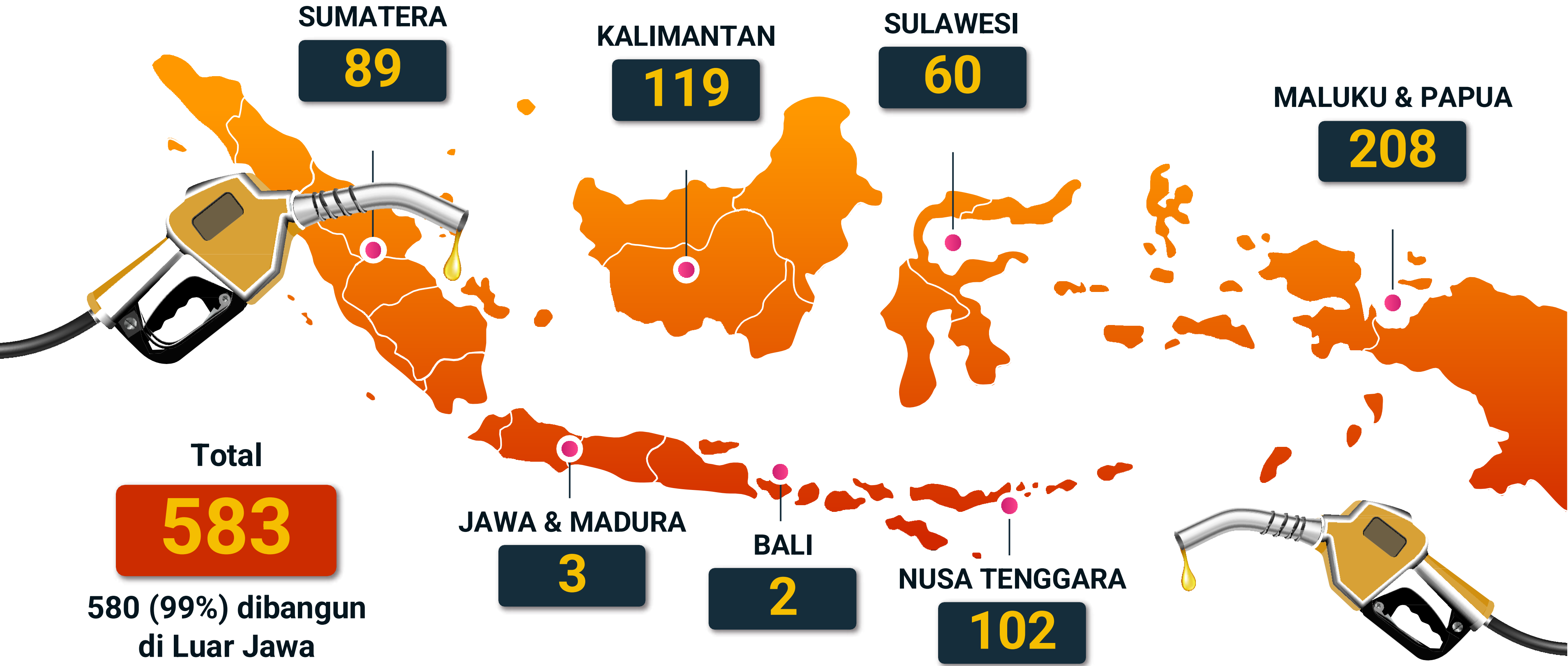
■ Domestik ■ Ekspor



Diembargo sampai 3 Februari 2025 pukul 11.00 WIB atau setelah konferensi pers dimulai



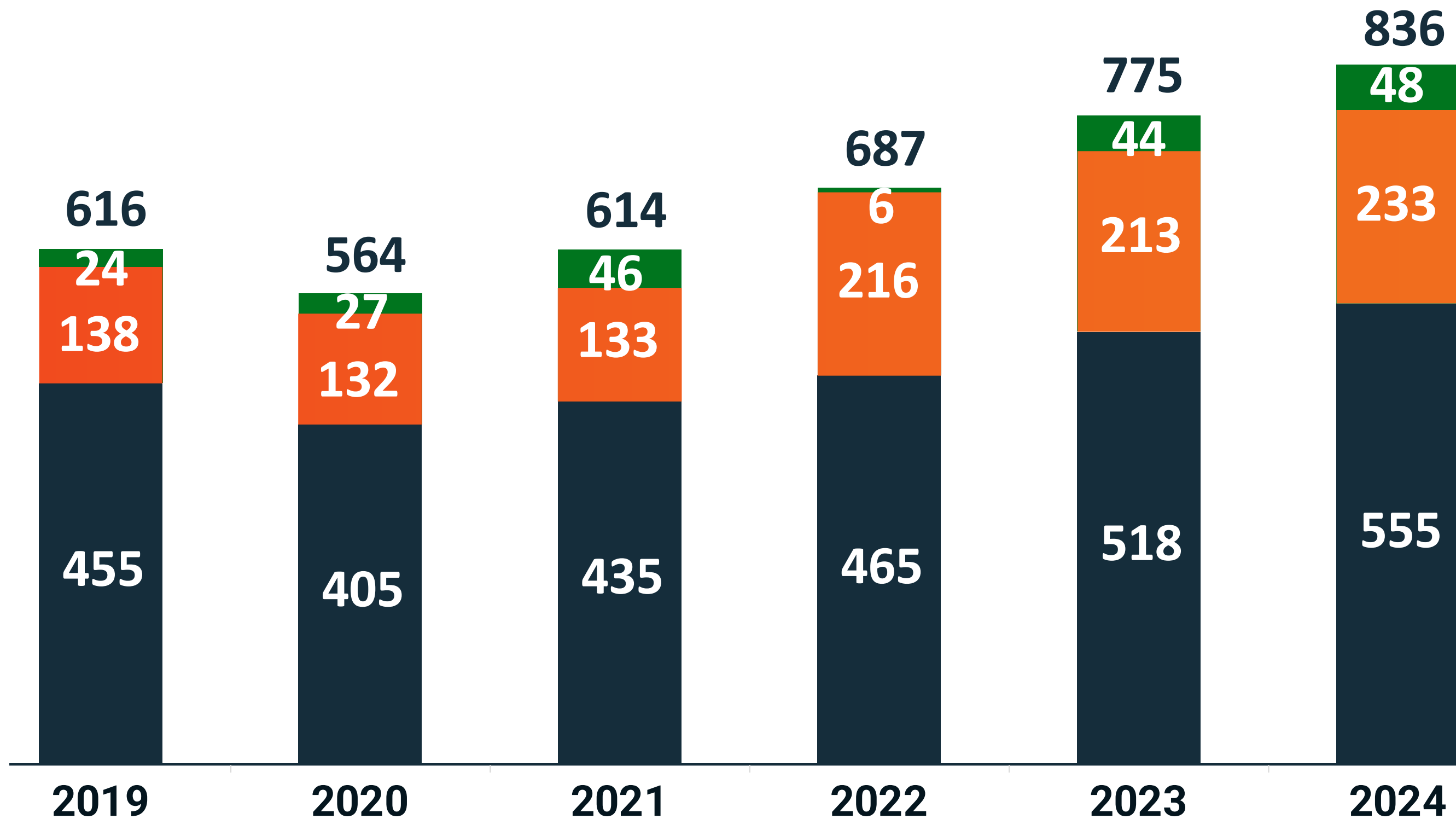
PENYALUR BBM SATU HARGA



Diembargo sampai 3 Februari 2025 pukul 11.00 WIB atau setelah konferensi pers dimulai



PEMANFAATAN BATUBARA DOMESTIK PERIODE 2019-2024 (JUTA TON)



Produksi batubara 2024

836 JUTA TON

117% dari target 710 juta ton

- Stok
- Domestic Market Obligation (DMO)
- Ekspor



Diembargo sampai 3 Februari 2025 pukul 11.00 WIB atau setelah konferensi pers dimulai



KONSUMSI LISTRIK PERKAPITA

Realisasi 2024

1.411 kWh/kapita

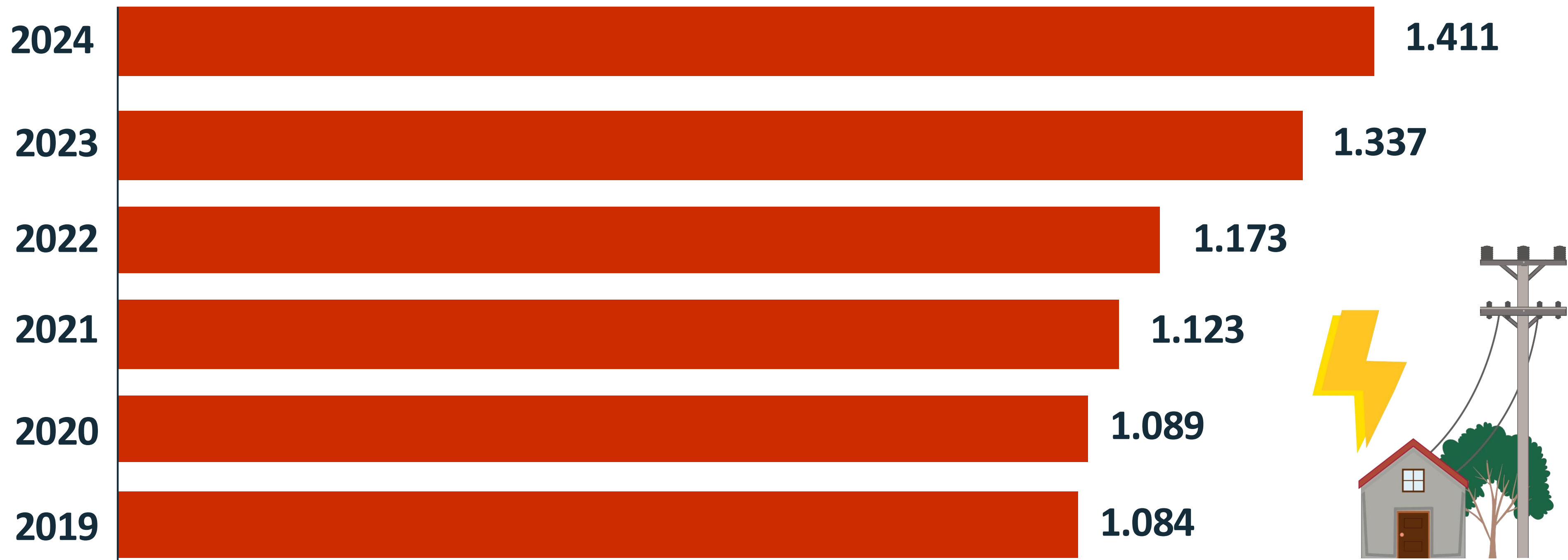
Target 2025

1.439 kWh/kapita

Target 2029

2.272 kWh/kapita

untuk mencapai pertumbuhan ekonomi 8%



Diembargo sampai 3 Februari 2025 pukul 11.00 WIB atau setelah konferensi pers dimulai

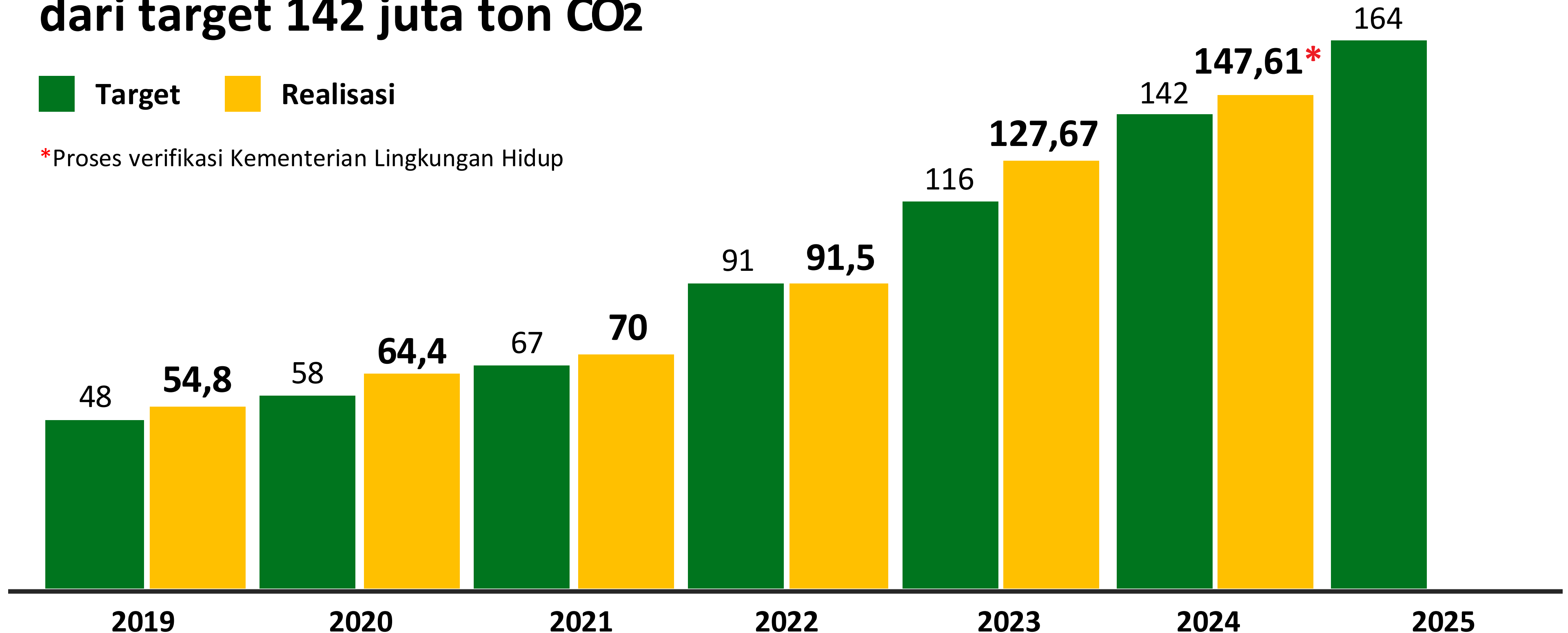


PENURUNAN EMISI GAS RUMAH KACA (GRK) SEKTOR ENERGI 2024 (juta ton CO₂)

147,61* juta ton CO₂
dari target 142 juta ton CO₂

■ Target ■ Realisasi

*Proses verifikasi Kementerian Lingkungan Hidup



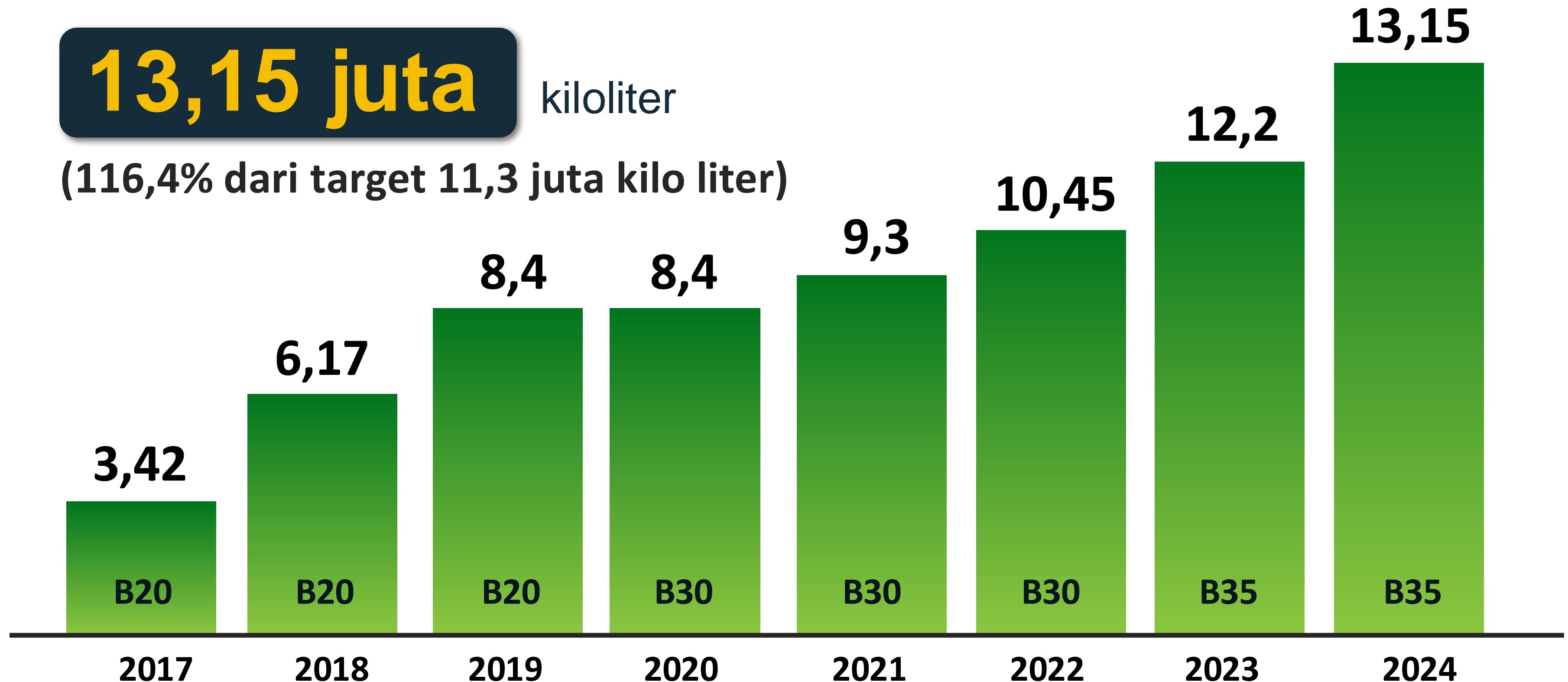
Diembargo sampai 3 Februari 2025 pukul 11.00 WIB atau setelah konferensi pers dimulai



REALISASI PRODUKSI BIODIESEL

13,15 juta kiloliter

(116,4% dari target 11,3 juta kilo liter)



Penghematan devisa pada 2024 sebesar USD9,33 miliar atau Rp147,5 triliun

Peningkatan nilai tambah (CPO menjadi biodiesel) sebesar Rp20,98 triliun

Penyerapan tenaga kerja lebih dari 14 ribu orang (*off-farm*) dan 1,95 juta orang (*on-farm*)

Diembargo sampai 3 Februari 2025 pukul 11.00 WIB atau setelah konferensi pers dimulai



PEMBERLAKUAN MANDATORI B40

impor solar (juta kiloliter)

Penghematan
devisa sebesar
Rp147,5 triliun



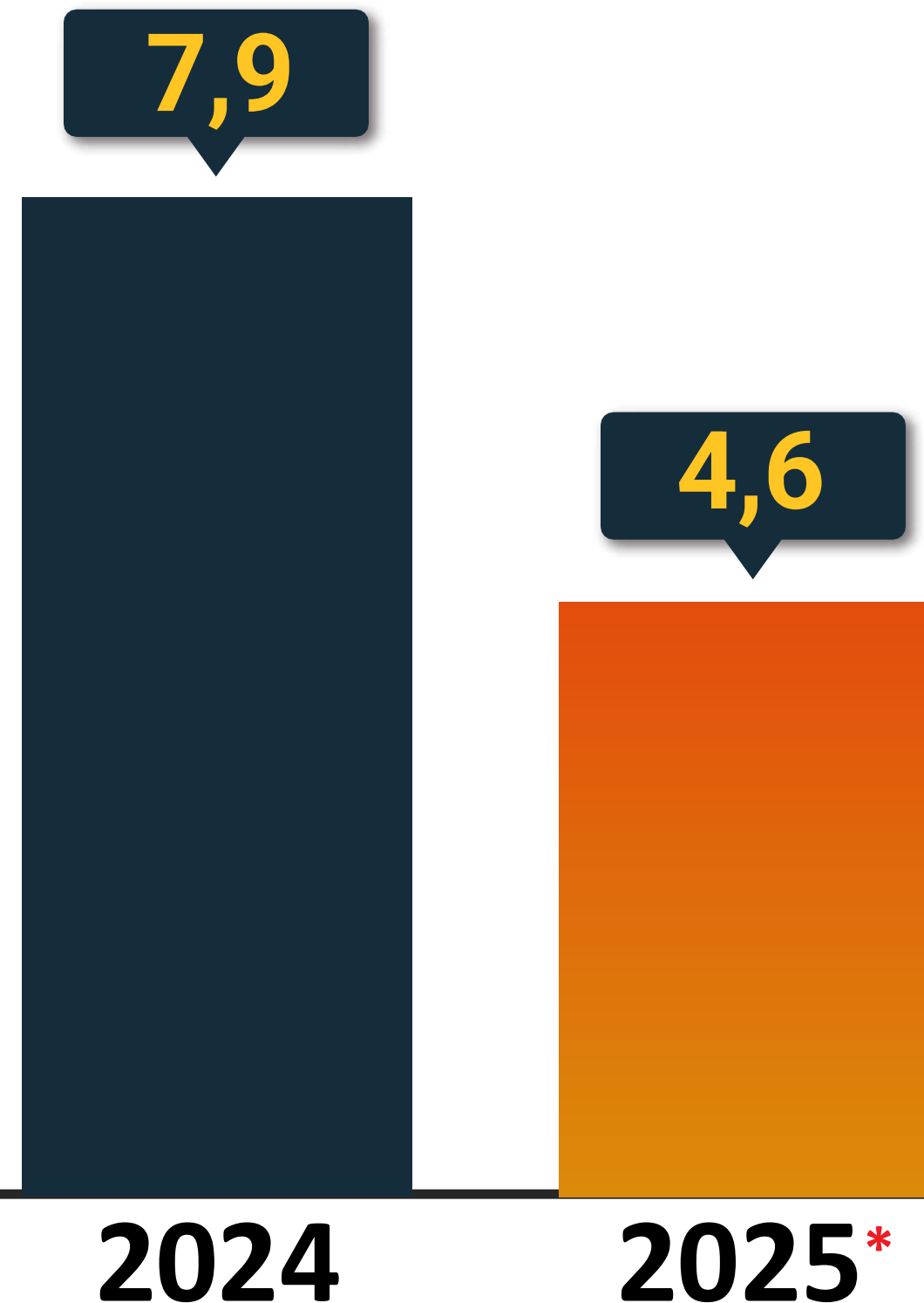
Pengurangan emisi
mencapai **41,46 juta**
ton CO₂ ekuivalen



Peningkatan nilai tambah
(CPO menjadi biodiesel)
sebesar **Rp20,98 triliun**



Penyerapan tenaga kerja
lebih dari **14 ribu orang**
(*off-farm*) dan **1,9 juta**
orang (*on-farm*)



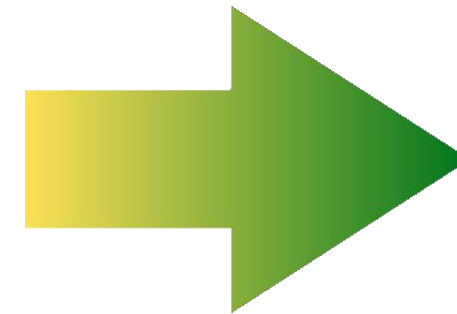
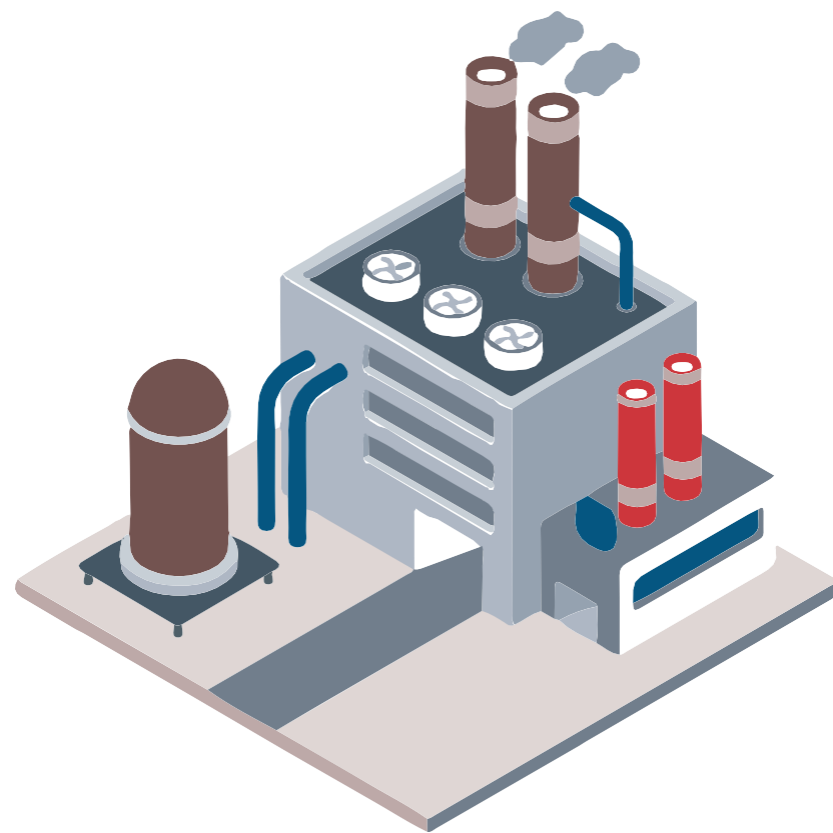
*Proyeksi 2025

Diembargo sampai 3 Februari 2025 pukul 11.00 WIB atau setelah konferensi pers dimulai

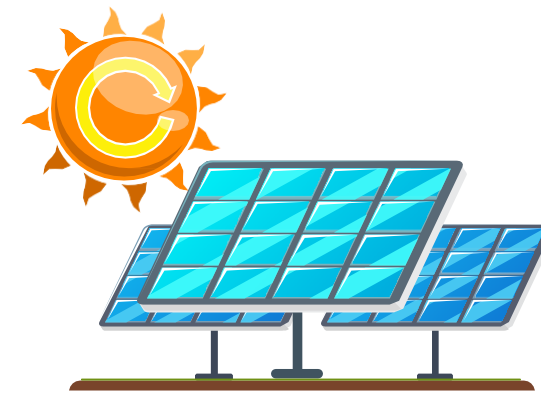


PENSIUN DINI PEMBANGKIT LISTRIK TENAGA UAP (PLTU)

PLTU Cirebon-1 660 MW
akan dipensiunkan
7 tahun lebih cepat



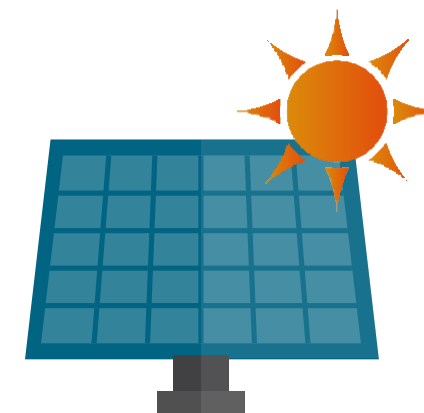
Pengganti PLTU Cirebon-1



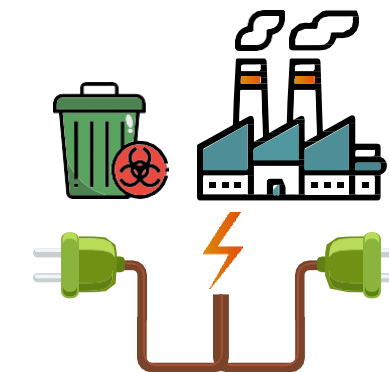
PLTS + BESS
700 MW



PLTB
1.000 MW



PLTS
346 MW



PLTSa
12 MW

Manfaat Ekonomi Pensiun Dini PLTU Cirebon-1



39.707

Potensi lapangan kerja

\$198 juta

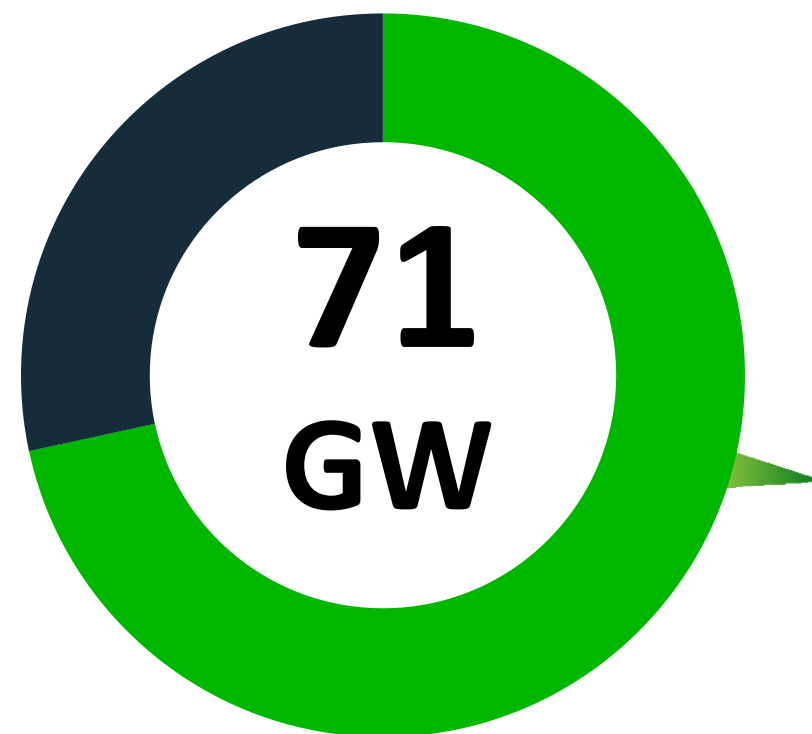
Potensi investasi pabrik panel surya dan baterai listrik akibat pensiun dini PLTU Cirebon



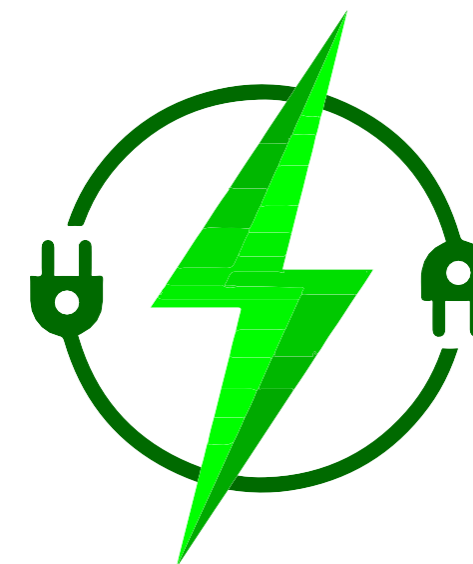
Diembargo sampai 3 Februari 2025 pukul 11.00 WIB atau setelah konferensi pers dimulai



PENGEMBANGAN KELISTRIKAN 2025-2034



**72% EBT
dan Energy Storage**



**Transmisi
48.000 kms**

Diembargo sampai 3 Februari 2025 pukul 11.00 WIB atau setelah konferensi pers dimulai



KEMENTERIAN ENERGI DAN SUMBER DAYA MINERAL
REPUBLIC INDONESIA

